



PATRONATO

Fundación | 
Psicología sin fronteras

PATRONATO*



**Guillermo Fouce
Fernández**
PRESIDENTE

Doctor en Psicología por la Universidad Complutense de Madrid, especialista en Psicología de las Emergencias y Psicología de la Intervención Social.



José Lázaro Sánchez
SECRETARIO

Licenciado en Ciencias Económicas con amplia experiencia en finanzas y control económico.



Susana Péliz Guindal
TESORERA

Licenciada en Administración y Dirección de Empresas por la Universidad Complutense de Madrid.



**José Luis Gaitán
Hernández**
VICESECRETARIO

Licenciado en Ciencias Físicas por la Universidad de Salamanca.



**Ana Isabel Gutiérrez
Salegui**
VOCAL

Licenciada en Psicología por la Universidad de Salamanca, experta en Psicología Legal y Forense, vicepresidenta de Ayuda entre Pueblos (AYEPU).



**Antonio Merino
Bernardino**
VOCAL

Licenciado en Psicología por la Universidad Complutense de Madrid, especialista en Salud Pública y consultor de Organismos Internacionales.

PATRONATO



**Clara Aldámiz-
Echevarría Inoriza**
VOCAL

Licenciada en Filosofía y Ciencias de la Educación, sección Psicología, por la Universidad de Deusto. Magister Universitario en Gerencia de Servicios Sociales por la Universidad Complutense de Madrid. Mediadora familiar.



**Esteban Sánchez
Moreno**
VOCAL

Catedrático de Sociología de la Universidad Complutense de Madrid. Profesor del departamento de Sociología: Metodología y Teoría.



Eva Izquierdo Sotorrió
VOCAL

Doctora en psicología. Decana de la Facultad de Psicología, Ciencias de la Salud y del Comportamiento de la Universidad a Distancia de Madrid (UDIMA).



**Francisco José Medina
Díaz**
VOCAL

Catedrático de Psicología Social y de las Organizaciones en la Universidad de Sevilla. Ha sido decano de la Facultad de Psicología y presidente de la Conferencia de Decanas/os de Psicología.



**Gemma Camáñez
García**
VOCAL

Licenciada en Ciencias de la Información por UCM, coordinadora del proyecto Donantes de Memoria.



Jesús Valverde Molina
VOCAL

Profesor de universidad jubilado especializado en temas de exclusión social.

PATRONATO



**Juan Daniel Oliva
Martínez**
VOCAL

Director de la Cátedra de Sostenibilidad, Inclusión Social, Diversidad y Derechos Humanos, subdirector del departamento de Derecho Internacional, Derecho Eclesiástico y Filosofía del Derecho y subdirector del Máster en Acción Solidaria Internacional e Inclusión Social. Jurista y antropólogo.



Luis Muiño Martínez
VOCAL

Psicoterapeuta y divulgador. Más de 35 años como terapeuta. Participa en el pódcast "Entiende tu mente", colabora en "Gente Despierta" de RNE y ha escrito en "El Confidencial", "La Vanguardia", "Muy Interesante".



Mar Amate García
VOCAL

Licenciada en Psicología por la Universidad Autónoma de Madrid. Ha realizado toda su carrera en el Tercer Sector, trabajando con personas con discapacidad, y ahora en el ámbito del voluntariado.



Mónica Fossoul Palicio
VOCAL

Psicóloga. Desarrolla su actividad profesional en el marco de la infancia, buscando contribuir desde el principio a la salud, el altruismo y el bienestar de las personas.



Muna Kebir Tio
VOCAL

Psicóloga social, psicoterapeuta y antropóloga. Socia de La Periférica. Mediadora habilitada, especialista en facilitación grupal e intervención comunitaria participativa.



Natalia Pedrajas Sanz
VOCAL

Dra. en Estilos de Vida Saludables. Psicóloga, profesora universitaria y emprendedora social. CoFundadora y CEO de Apoyo Psicológico en casa.

PATRONATO



**Sacramento Pinazo-
Hernandis**

Doctora en Psicología,
Profesora en la Universidad
de Valencia y presidenta de
la Sociedad Valenciana de
Geriatría y Gerontología,



**Sergio Calvo Guijo
VOCAL**

Licenciado en Arquitectura
por la Universidad
Politécnica de Madrid.
Arquitecto Social, experto
en habitabilidad básica y
en gestión de ONGs.

Y también:

Elio Rodolfo Parisí -VOCAL

Licenciado en Psicología, profesor Universidad San Luis (Argentina).

EMBAJADORES Y EMBAJADORAS



Adriana Dergam

Gestora de proyectos con experiencia laboral en organizaciones no gubernamentales, así como en el mundo privado, académico y público, tanto en medios de comunicación, empresas multinacionales o en iniciativas más cercanas a la innovación, derechos humanos, sostenibilidad y tecnología. Desde 2003 vive y gestiona proyectos en el extranjero, mayoritariamente en Europa.



Jesús Linares Martín

Psicólogo sanitario de emergencias. coordinador del programa de atención en crisis al duelo PSF - Albia Tanatorios y del programa internacional de asistencia psicológica a niños y niñas desplazados en Siria. Profesor honorífico de la Universidad Autónoma de Madrid y director del Máster de intervención psicológica en situaciones de crisis, catástrofes y emergencias de la Universidad Europea de Madrid.



Mar González Rodríguez

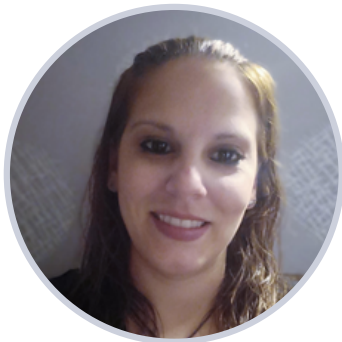
Profesora Titular de Psicología Evolutiva y de la Educación en la Universidad de Sevilla, con una trayectoria investigadora ligada al estudio de contextos familiares no convencionales, especialmente familias de madres a solas, y familias de madres lesbianas o padres gays. Entre 2013 y 2019, Comisionada para el Polígono Sur de Sevilla.

EMBAJADORES Y EMBAJADORAS



Mònica Algueró Nieto

Licenciada en Psicología por la Universitat Oberta de Catalunya, desarrolla su especialidad en violencia de género, diversidad funcional, combinando ámbitos como la psicología de la intervención social, la psicopedagogía y la psicología clínica.



Rocío Ortiz Ladera

Psicóloga especializada en Intervención Social (intervención con menores, familias y minorías étnicas) con habilitación en Psicología General Sanitaria. Máster en Intervención y Mediación Familiar y Título Propio en Intervención y Tratamiento de la Violencia. Técnica de empleo y formación (modalidad presencial y virtual). En la actualidad está finalizando el Grado en Trabajo Social.



Saulo Fernández Arregui

Profesor Titular de Psicología en el Departamento de Psicología Social y de las Organizaciones de la Universidad Nacional de Educación a Distancia y Coordinador del Máster Universitario en Psicología de la Intervención Social en esta misma universidad. Su línea de investigación es el estudio de la humillación como emoción y dinámica social distintiva y la experiencia del estigma social desde la perspectiva de la víctima.

Fundación | 
Psicología sin fronteras

C/ Teniente Muñoz Díaz, 5, 28018, Madrid

psf@psicologossinfronteras.net

www.fundacionpsf.org

Teléfono 644720567

CIF G-86887411